



THOR-550

Autopilot

Die THOR-Linie ist eine vollständige Reihe an Navigationsprodukten, die bewährte Techniken mit moderner Technologie kombiniert.

Die THOR-Linie basiert auf ihren Vorgängern, der Sigma-, Titan- und Falcon-Linie, und kombiniert analoge und digitale Techniken in einer vielseitigen Linie an Navigationsprodukten. Die THOR-Linie ist sowohl für den Neubaumarkt als auch für den Austauschmarkt geeignet.



Das Steuergerät THOR-550 ist einer der Autopiloten von Radio Zeeland. Zusammen mit der Anschlussbox P-503, dem Ruderlagenanzeiger THOR-100 und dem optionalen Wendeanzeiger THOR-300 ist das Gerät THOR-550 ein vollständiger Autopilot. Dieses System verfügt über die einzigartige Möglichkeit, mit Hilfe der P-503 Anschlussdose und dem P-100 Sensor an jeden zugelassenen Wendeanzeiger angeschlossen zu werden. Das liegt daran, dass die Ruderlage auf der LED-Anzeige des THOR-550 angezeigt wird.

Steuerung

Für den THOR-550 gibt es drei Möglichkeiten, das Schiff zu steuern. Entweder durch einen Wendeanzeiger-Piloten, durch ein Nachsteuerungssystem oder durch einen zweiten Piloten.

Ergänzungen

In manchen Fällen ist es wünschenswert, Ihren Autopiloten um zusätzliche Anzeigeinstrumente oder Repeater zu erweitern. Mit dem THOR-550 ist all dies möglich. Ob es dabei um ein oder mehrere zusätzliche THOR-550 oder THOR-650 Geräte geht, Ihr Steuerhaus wird auf unzählige Arten erweitert, wenn Sie den THOR-550 Autopiloten installieren.

Dimmer

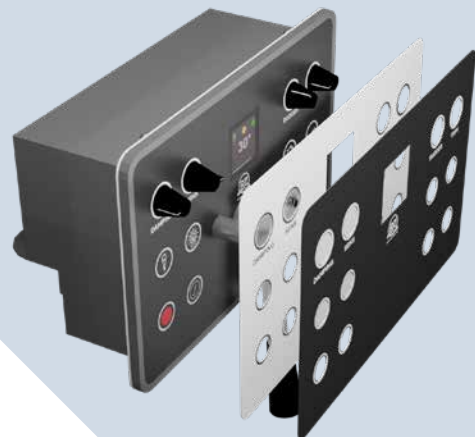
Die Bedienelemente und Messgeräte des THOR-550 sind mit einer EL-Hintergrundbeleuchtung ausgestattet. Das Gerät THOR-550 ist mit einem Dimmersystem ausgestattet, das mit anderen Geräten von Radio Zeeland synchronisiert werden kann.

LED-Anzeige

Die kleine LED-Anzeige bietet eine digitale Darstellung von Ruderausschlag, Alarmen, Funktionen und Anzeigen. Dies gewährleistet einen schnellen und deutlichen Überblick über die übermittelten Daten.

Komplettierung des Looks

Die THOR-Instrumente haben eine leicht abgesenkte obere Platte, die es ermöglicht, eine anpassbare Front hinzuzufügen. Diese Fronten sind, abhängig von Ihren Wünschen, in jeder Farbe und jedem Layout erhältlich. Die Fronten sind in Gorilla Glas oder Folie erhältlich.



Technische Spezifikationen

Anzeigegerät

Gehäuse	Pulverbeschichtetes Aluminium
Abmessungen	236 x 154 x 80 mm
Gewicht	Nettogewicht 1,35 kg
Schutz	IP-50
Temperatur	0 bis + 55 °C
Feuchtigkeit	0 bis 90 % - nicht kondensierend

Elektrische Spezifikationen

Hauptstromversorgung	18 - 36 VDC abgesichert @900 mA selbstheilend
Notstromversorgung	18 - 36 V DC abgesichert @900 mA selbstheilend
Stromstärke	<1 A (ohne Repeater)
Stromverbrauch	<1,0 A

Ein-/Ausgänge

- Externer Dimmer 15 VDC RWM mit einem Maximum von 150 mA
- Repeater -1 | 0 | 1 mA
- NMEA in IEC 61162 (ROT)
- 1 x Ethernet-Schnittstelle

Konformitätserklärung

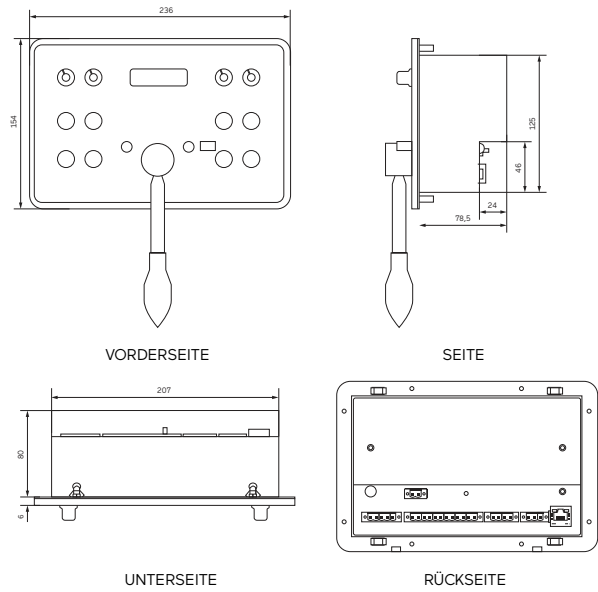
- EN 60945 (IEC 60945: 2002, einschließl. Berichtigung 1:2008) Kapitel 9, 10, 11 und 12

Lieferumfang

- Das THOR-550 Anzeigegerät
- Die THOR-550 Bedienungsanleitung
- Montageset

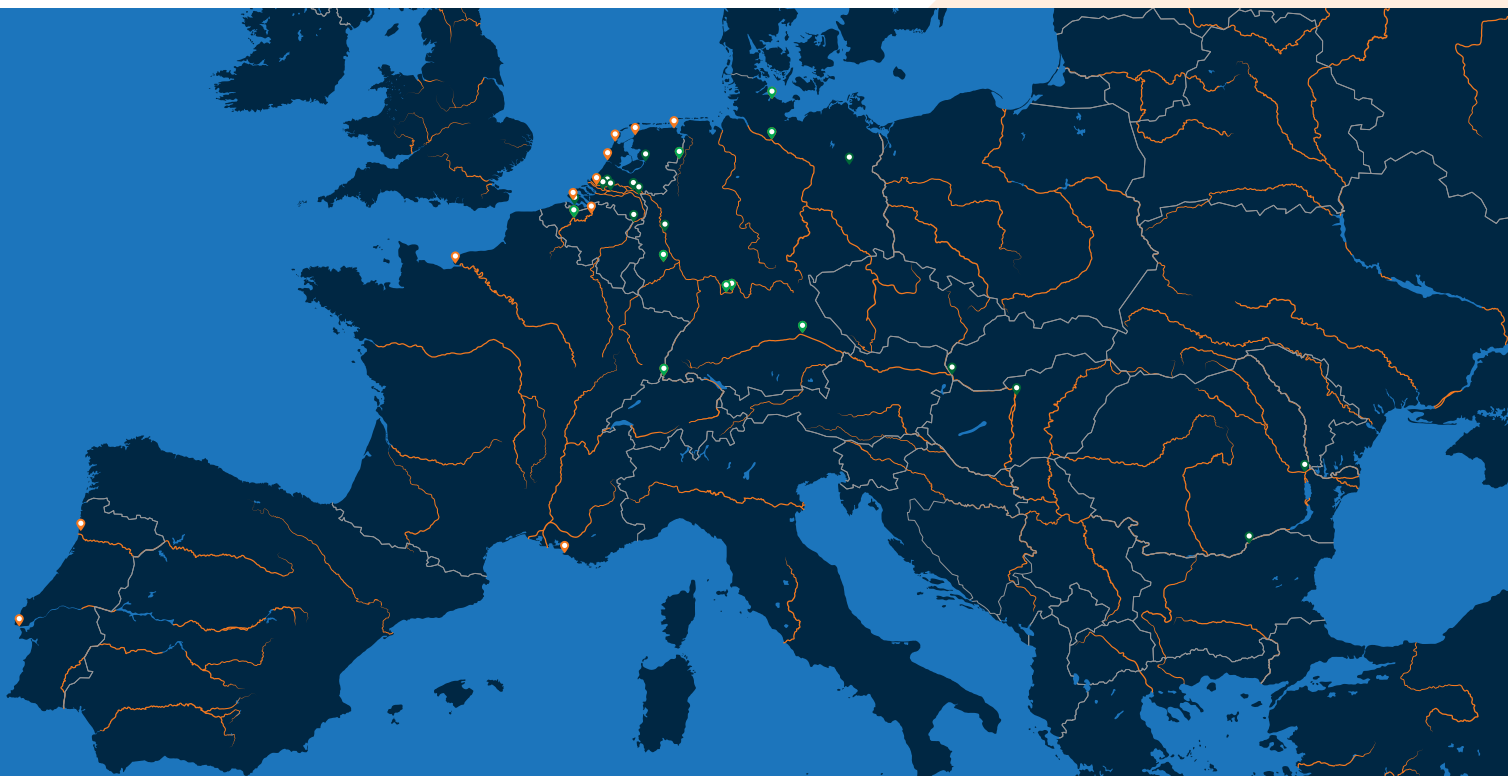
Maßdiagramme

Anzeigegerät



Händlernetz

Radio Holland bietet Binnenschiffahrtsunternehmen und Schiffseignern eine schnelle und effiziente Unterstützung, was ebenfalls für Service und Wartung gilt. Wo auch immer Sie sind, ein professionelles technisches Team ist rund um die Uhr und sieben Tage die Woche für Sie da, um etwaige Probleme schnell zu lösen. Darüber hinaus können Sie sich jederzeit und überall auf unser umfangreiches Händlernetz verlassen. Und zwar von jeder Anlegestelle in den Niederlanden bis hin zu allen europäischen Binnengewässern.



Niederlande: Radio Holland Netherlands (Rotterdam, Vlissingen, IJmuiden, Den Helder, Harlingen & Delfzijl) | Werkina Werkendam (Werkendam) | Van Tiem (Wamel) | Gebofa Maritiem (Meppel) | Leeuwenstein Scheepsinstallaties (Dordrecht) | Vissers en van Dijk (Maasbracht) | Novio Nautic (Nijmegen) | DMT (Hardinxveld-Giessendam) | Navimar (Terneuzen). **Deutschland:** Kadlec & Brödlin (Duisburg) | E&M Engel & Meier (Berlijn) | Tech.Serv. T Schwerdtfeger (Nachtsheim) | Krebs Elektrotechnik (Efringen-Kirchen) | Thitronik Marine (Kiel) G & M Tiedemann (Börnsen) | MSG (Dorfprozelten) | EnBaj (Marktheidenfeld) | Schaffberger Funktechnik (Pielenhofen). **Belgien:** Van Stappen & Cada (Antwerpen) | De Backer Scheepselectro (Mariakerke) | Bart Desmidt (Mariakerke). **Frankreich:** Radio Holland France (Le Havre, Marseille). **Österreich:** Öswag Werft (Linz). **Portugal:** Radio Holland Portugal (Lisbon, Gafanha da Nazaré, Matosinhos). **Slowakei:** Metalcon s.r.o. (Bratislava). **Bulgarien:** Int.Marine Technologies Ltd (Rousse). **Ungarn:** Adria-Duna Trade (Budapest) **Rumänien:** SC Marine Tech Solutions SRL (Galati).

Radio Holland Netherlands

P.O. Box 5068
3008 AB Rotterdam

T +31 10 428 33 71
E sales.binnenvaart@radioholland.com
www.radioholland.com

[in linkedin.com/company/radio-holland](https://www.linkedin.com/company/radio-holland)
[f facebook.com/radiohollandgroup](https://www.facebook.com/radiohollandgroup)
[@ instagram.com/radio.holland/](https://www.instagram.com/radio.holland/)



ALWAYS THERE. EVERYWHERE.